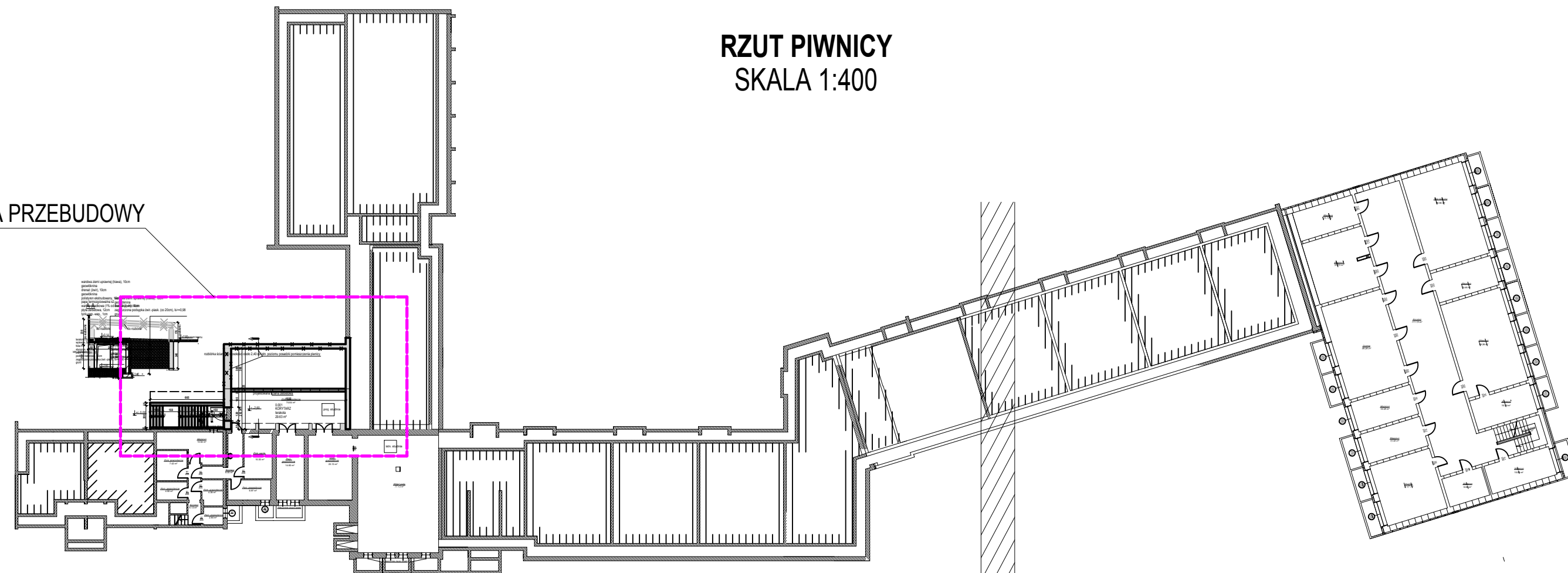


LOKALIZACJA PRZEBUDOWY



A-A

warstwa ziemi uprawnej (trawa), 10cm
geowłóknina
drenaż (żwir), 10cm
geowłóknina
polistyren ekstrudowany, 15cm
papa termozgrzewalna x2
warstwa spadkowa (1% od budynku), min.4cm
plyta żelbetowa, 12cm
tynk cem.-wap., 1cm

warstwa ziemi uprawnej (trawa), 10cm
geowłóknina
drenaż (żwir), 10cm
zagęszczona podsyпка żwir.-piasek. (co 20cm), ls>=0,98
grunt

do robót

+0.14

±0.00 = poziom terenu

istn. pilaster

terakota, 2cm
wylewka, 5cm
folia PE
styropian, 10cm
papa termozgrz. x2
podkład betonowy, 10cm
zagęszczona podsyпка żwir.-piasek. (ls>=0,98)
grunt

tynk cem.-wap., 1cm
żelbet, 25cm
polistyren ekstrudowany, 12cm
papa x1
papa termozgrz. x1

235 do robót

175 do robót

210

240

55

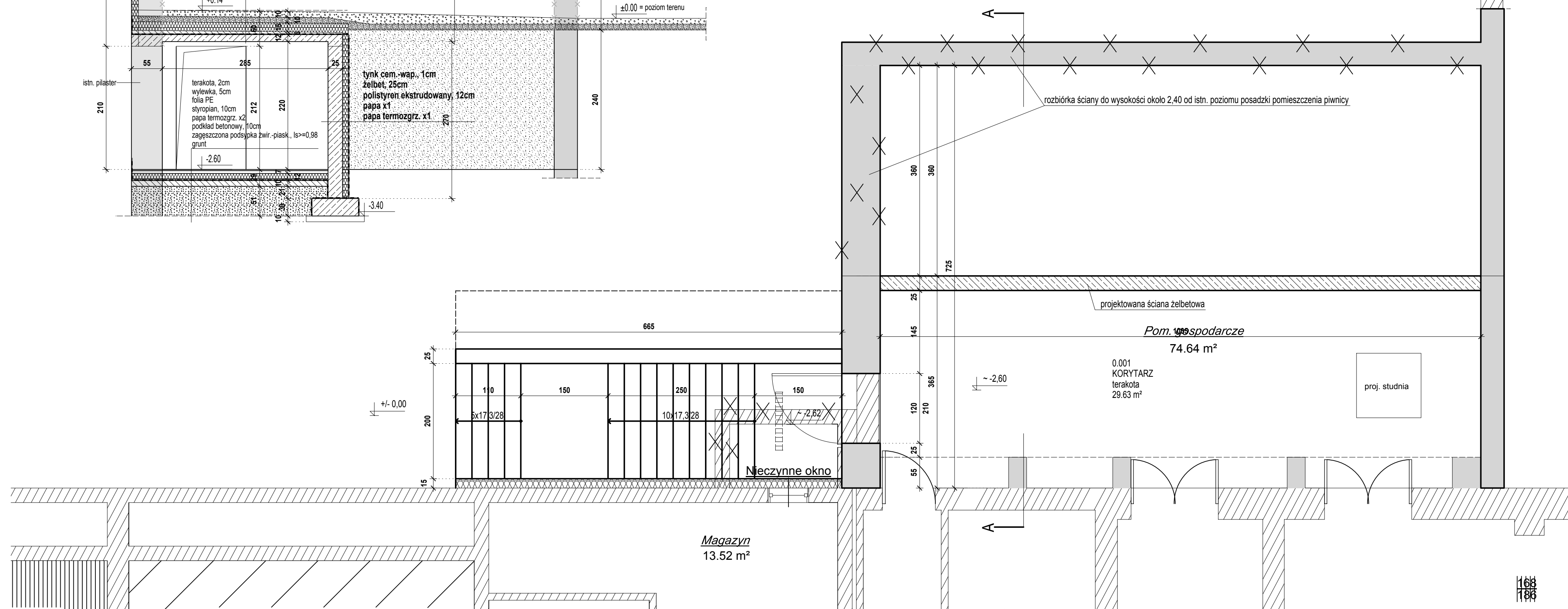
285


212

220

-2.60

-3.40



	PROJEKT		850
	ART. PROJEKT K&M Sp. z o.o. ul. Strzelińska 2, 85-400 Kościerzyna NIP 519-55-58-00, Regon 220375642 tel/fax +48 55 680 83 69		
INWESTOR:	GMINA MIEJSKA KOŚCIEŻYNA ul. 3 maja 9A, 83-400 Kościerzyna		SKALA: 1:50; 1:400
INWESTYCAJA:	Budowa hali sportowej wraz z rozbudową Zespołu Szkolno-Przedszkolnego nr 3, dz. nr ewid. 128, 129, 130, obręb OS, miasto Kościerzyna		NR RYS. A-01
BRANZA:	ARCHITEKTURA		DATA 12.2020
RZUT PIWNICY			
PROJEKTANT: mgr inż. arch. Jarosław Krause upr. nr 819006062/2019 upr. w specjalności architektonicznej do projektowania bez ograniczeń			
SPRAWDZAJĄCY: mgr inż. arch. Szymon Kleinsmidt upr. nr 819006062/2019 upr. w specjalności architektonicznej do projektowania bez ograniczeń			